

L'ESSENTIEL 2022



IMPACTS

180 909
BÉNÉFICIAIRES DIRECTS

85%
DE FEMMES

904 545
BÉNÉFICIAIRES INDIRECTS

48 373
SÉANCES DE FORMATION

28 868
KITS D'ÉCLAIRAGE/
RÉCHAUDS DE CUISSON

269 €
PRÊT MOYEN

MOYENS D'ACTION

23 ENTREPRISES SOCIALES
EN COURS D'INCUBATION

46
SALARIÉS

814
COLLABORATEURS

6,3 M€
DE BUDGET



3,4 MILLIARDS

DE PERSONNES VIVENT DANS LA PAUVRETÉ¹

3/4 VIVENT EN MILIEU RURAL
ET DÉPENDENT DE L'AGRICULTURE
DE SUBSISTANCE²

37% DES JEUNES SOUHAITENT
ÉMIGRER VERS UN AUTRE PAYS³

Pour aider les personnes les plus vulnérables à sortir de l'extrême précarité, à entreprendre avec succès et à ouvrir l'avenir de leurs enfants, nous construisons avec elles un accompagnement qui répond précisément à leurs besoins.

DES PERSONNES VULNÉRABLES MAIS ENTREPRENANTES

60% de la population active mondiale travaille dans le secteur informel. Ce sont surtout des femmes car elles sont moins allées à l'école que les hommes et ont encore moins accès que les hommes aux emplois salariés. Elles sont commerçantes, couturières, cuisinières de rue, cultivatrices, etc. Vulnérables mais entreprenantes, elles sont audacieuses et tenaces. Elles rêvent d'améliorer les

conditions de vie de leur famille, de la sortir d'une économie de survie pour l'amener dans une vie de projets !

Mais trop souvent leur activité stagne ou périclète faute d'accès au capital, à la formation, à l'information, à l'énergie, etc.

DES SERVICES CONÇUS AVEC ELLES

Pour surmonter ces freins, nous leur apportons des services de **microfinance sociale** (crédit sans caution ni garantie, épargne, formation, dynamique de groupe, accompagnement, référencement social). De plus, ces personnes vulnérables subissent une forte précarité énergétique, dont les conséquences sur la santé, le budget et l'environnement sont dramatiques. Nous leur **facilitons l'accès à des kits d'éclairage solaire et à des réchauds de cuisson** qui améliorent fortement leurs conditions de vie et de travail, leur santé, leur budget et leur environnement.

Par ailleurs, nous proposons aux jeunes (18-35 ans) qui veulent aussi gagner leur vie et sont peu formés, un **accompagnement au choix** :

- renforcement de leur employabilité (formation, apprentissage dans nos entreprises-écoles, aide à la recherche d'emploi)
- création d'une TPE (formation, appui au business plan et à la recherche de financement).

PRIORITÉ AUX VICTIMES DU CHANGEMENT CLIMATIQUE

Bien qu'ils n'émettent que 7% des gaz à effet de serre, **les 50% les plus pauvres de la planète sont les premières victimes** du changement climatique. Parmi eux, les petits agriculteurs subissent violentes sécheresses et inondations. Or, ils assurent 90% de la production alimentaire de leur pays.

Alors, pour les aider à s'adapter à ces changements climatiques et à améliorer leurs rendements, nous priorisons les agriculteurs dans tous nos développements : formations pratiques en agro-écologie, crédits adaptés aux cycles des récoltes, solutions de stockage et de production de semences.

Merci infiniment de soutenir avec nous ces milliers de femmes et d'hommes entreprenants et tenaces !

VOTRE GÉNÉROSITÉ EN 2022

419 KE
PARTICULIERS

766 KE
ENTREPRISES
& FONDATIONS

2,6 M€
ORGANISMES
PUBLICS

Entrepreneurs du Monde est une association reconnue d'intérêt général et agréée par le Comité de la Charte du Don en confiance. Elle est financée par l'Agence Française de Développement et d'autres organismes publics, par des fondations et des entreprises, et par des particuliers. Tous les dons qui lui sont faits sont déductibles des impôts.



1- Banque mondiale, Rapport 2018 sur la pauvreté et la prospérité partagée. 2- Afrique, Génération 2030, La démographie enfantine en Afrique, Août 2014, page 9. 3- Tendances mondiales de l'emploi des jeunes 2015 : Accroître les investissements dans l'emploi décent pour les jeunes / Bureau International du Travail, Genève : BIT, 2015

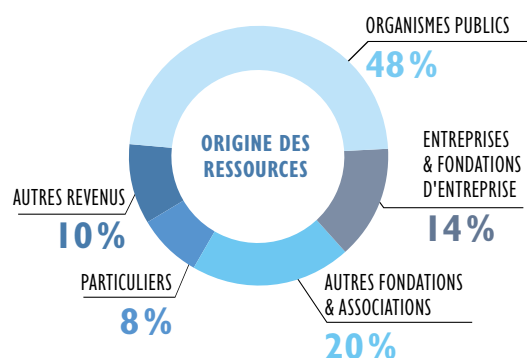
« Grâce à la confiance et à la générosité de nos donateurs et de nos bailleurs, nous avons pu couvrir le budget de 6,3 M € nécessaire pour réaliser nos missions. »



JULIA SAUVAIRE
Responsable Finance

RESSOURCES COLLECTÉES

Les ressources financières d'Entrepreneurs du Monde en 2022 s'élèvent à 5,3 M €. Elles proviennent de **fonds publics** (2,6 M€, soit +0,4 % par rapport à 2021), **d'entreprises et fondations d'entreprises** (0,7 M€, soit -29% par rapport à 2021), **d'autres fondations et associations** (1,1 M€, soit +30 % par rapport à 2021), de **particuliers** (0,4 M€, soit -11% par rapport à 2021) et **d'autres produits** (0,5 M€) comme les transferts de charges d'exploitation et quelques prestations de services.



GÉNÉROSITÉ DES PARTICULIERS

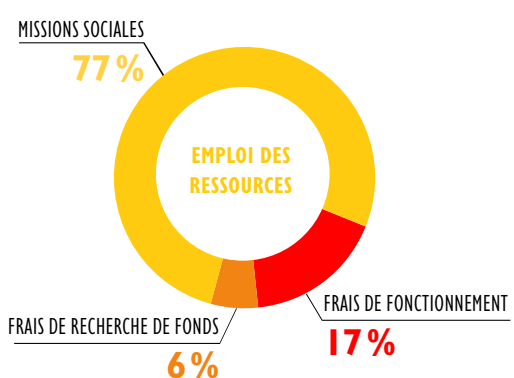
Il est important de mentionner que certains dons collectés par des fondations relèvent en réalité de la générosité des particuliers. C'est le cas notamment des dons collectés via la Fondation Entrepreneurs du Monde (275 K€). Ainsi, les dons de particuliers réalisés en cumulé, 15% des ressources d'Entrepreneurs du Monde collectées en 2022. Ce soutien fidèle et généreux est précieux ! Nous enregistrons néanmoins une baisse de 4% de l'ensemble de ces dons (et non de 11%), ce qui est cohérent avec l'ensemble du secteur mais nous pousse à innover encore pour aller chercher de nouveaux donateurs, comme par exemple, avec le Pitch&Give, qui a rapporté l'an dernier 405 K€.

EMPLOI DES RESSOURCES

Le **total des emplois** a atteint **6,3 M€** en 2021.

L'essentiel (4,9 M€) a été dédié à la **mission sociale**. Ce montant est en forte augmentation (+9 %) par rapport à 2021.

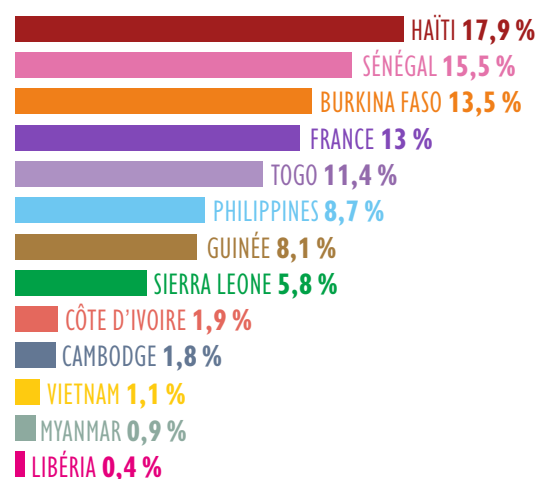
Les **frais de fonctionnement** représentent 1 M€ et ceux de la **recherche de fonds** 0,4 M€. Ces derniers représentent d'une part les coûts de réalisation des supports de communication et de collecte de fonds, et d'autre part, les salaires de l'équipe dédiée à la communication, la recherche de fonds et la relation avec les donateurs. En 2022, le montant global du **salaires brut des trois principaux cadres dirigeants** s'élève à 132 493 € et celui des frais réels remboursés aux administrateurs est de 291 €.



EQUILIBRE FINANCIER

Grâce aux efforts réalisés en recherche de fonds et en maîtrise des coûts, nous avons pu équilibrer notre exercice malgré une année marquée par un contexte géopolitique très compliqué. Le **résultat** dégagé en 2022 est excédentaire de 7 K€ (contre 45 K€ en 2021).

La **trésorerie disponible** à fin 2022 s'élève à 1,1 M €, soit plus de 2 mois de charges de fonctionnement. Entrepreneurs du Monde poursuit ses efforts pour améliorer sa trésorerie et atteindre à terme l'équivalent de 3 mois de fonctionnement.



BILAN À FIN DÉC. 2022

Éléments de l'actif

Les **immobilisations nettes** s'élèvent à 0,3 M€. Dans le but de rendre plus liquide ses actifs, en 2022, l'association a cédé au Fonds de Dotation Entrepreneurs du Monde les titres de participations qu'elle détenait dans Palmis Mikwofinans Sosyal (institution de microfinance créée et incubée en Haïti) et dans Microfinance Solidaire. La **variation des créances** (+27%) est due, d'une part, au changement de méthodes comptables pour suivre les créances rattachées à des titres et, d'autre part, à la forte croissance des créances sur subventions publiques. Pour mémoire, les **charges constatées d'avance** (0,7 M€) représentent les subventions versées à nos programmes et partenaires, mais non consommées au 31/12/2022.

Éléments du passif

Les **fonds propres** de l'association ont augmenté et s'élèvent désormais à 0,7 M€. La diminution des **dettes financières** (-22%) est due au remboursement des emprunts sur cette période. La très forte augmentation des **produits constatés d'avance** (20%) s'explique par le changement de méthodes comptables pour suivre les subventions publiques et privées. Sur recommandation des commissaires aux comptes, et en adéquation avec les exigences du secteur, les financements apparaissent désormais dans nos comptes à la signature des conventions - et sur toute leur durée, créant ainsi un produit non consommé au 31/12/2022.



COMPTE DE RÉSULTAT 2022

EMPLOIS	%	EMPLOIS de l'exercice	dont affectation par emplois des ressources collectées auprès du public	RESSOURCES	RESSOURCES collectées sur l'exercice	dont ressources collectées auprès du public
Missions sociales	77%	4 900 748	324 783	Ressources collectées auprès du public non affectées et non utilisées en début d'exercice		
<i>Actions réalisées en France</i>	42%	2 056 318	136 276	Ressources collectées auprès du public	419 259	419 259
<i>Programmes menés à l'étranger</i>	58%	2 844 430	188 507	Autres fonds privés	1 819 166	
Frais de recherche de fonds	6%	364 329	24 145	Subventions & Autres concours publics	2 575 054	
Frais de fonctionnement	17%	1 061 255	70 331	Autres produits	508 337	
TOTAL DES EMPLOIS	100%	6 326 332	419 259	TOTAL DES RESSOURCES	5 321 816	419 259
Dotations aux provisions				Reprise des provisions	558 554	
Engagements à réaliser sur ressources affectées		374 660		Report des ressources non utilisées des exercices antérieurs	827 825	0
Excédent des ressources de l'exercice		7 202		Insuffisance des ressources de l'exercice	0	
TOTAL GÉNÉRAL		6 708 194	419 259	TOTAL GÉNÉRAL	6 708 194	419 259
Total des emplois financés par les ressources collectées auprès du public			419 260	Total des emplois financés par les ressources collectées auprès du public		419 259
ÉVALUATION DE CONTRIBUTIONS VOLONTAIRES EN NATURE						
Missions sociales		181 689		Bénévolat et mécénat de compétences	91 062	
Frais de recherche de fonds		0		Financements touchés sur le terrain	181 689	
Frais de fonctionnement et autres charges		91 062		Dons en nature	0	
TOTAL		272 751		TOTAL	272 751	

BILAN AU 31/12/2022

ACTIF	2022			2021	PASSIF	2022	2021
	Brut	Amort. Prov.	Net				
Actif immobilisé	444 424	-113 338	331 086	941 788	Fonds associatifs	765 614	748 411
<i>Immobilisations incorporelles</i>	66 111	-53 525	12 586	0	<i>Fonds associatifs sans droit de reprise</i>	63 583	63 583
<i>Immobilisations corporelles</i>	52 603	-50 800	1 803	65 518	<i>Autres réserves</i>	534 790	534 790
<i>Titres de participation et créances rattachées</i>	310 656	0	310 656	853 975	<i>Report à nouveau</i>	160 039	114 295
<i>Prêt aux programmes</i>	9 013	-9 013	0	18 795	<i>Excédent/Déficit de gestion</i>	7 202	45 743
<i>Dépôts et cautionnements versés</i>	6 041	0	6 041	3 500	Fonds dédiés	374 660	862 551
Actif circulant	4 676 589	0	4 676 589	3 734 289	Provisions	58 613	171 294
<i>Créances reçues par legs ou donations</i>			0	0	Dettes	4 975 288	4 116 530
<i>Créances sur subventions</i>	1 959 543		1 959 543	1 406 316	<i>Dettes financières</i>	645 340	824 610
<i>Autres créances</i>	2 038 149		2 038 149	1 801 885	<i>Dettes fournisseurs et comptes ratt.</i>	0	0
<i>Charges constatées d'avance</i>	678 897		678 897	526 088	<i>Dettes sociales et fiscales</i>	118 200	178 804
Disponibilités	1 107 887	0	1 107 887	1 160 044	<i>Produits constatés d'avance</i>	3 421 148	2 011 999
Écart de conversion - Actif	58 613	0	58 613	79 091	<i>Autres dettes</i>	790 600	1 101 117
					Écart de conversion - Passif	0	6 426
TOTAL BILAN ACTIF	6 287 513	-113 338	6 174 175	5 915 212	TOTAL BILAN PASSIF	6 174 175	5 915 212

Les comptes sont audités et validés par KPMG et toutes les informations de ce document sont issues des rapports moral, d'activité et financier de l'année 2022, disponibles sur www.entrepreneursdumonde.org/fr/rapport-annuel-autres-documents ou sur simple demande auprès de louis.cazemjour@entrepreneursdumonde.org.