

ENTREPRENEURS
du Monde

DOSSIER DE PRESSE

Plus de
20 ans
d'action

www.entrepreneursdumonde.org





Avec presque rien, on peut changer presque tout !

Quand entreprendre permet aux plus pauvres de sortir durablement de la pauvreté et de faire face aux défis majeurs de notre société.





SOMMAIRE

- I. **Edito : Une aventure humaine, entreprendre pour permettre aux plus démunis d'entreprendre à leur tour**
- II. **Entrepreneurs du Monde, une ONG hors du commun**
- III. **Entrepreneurs du Monde en chiffres**
- IV. **Entrepreneurs "dans le monde"**
- V. **Des visages, des actions concrètes**
- VI. **Quatre métiers**
 - a. **Microfinance sociale**
 - b. **Appui à la création TPE / Insertion professionnelle**
 - c. **Accès à l'énergie**
 - d. **Agro-entrepreneuriat**
- VI. **Un incubateur d'entreprises sociales**
- VII. **Entrepreneurs du monde en dates**
- VIII. **Mesure d'impact et transparence du modèle**
- IX. **Entrepreneurs du Monde, comment donner et agir ?**

Contact presse

Leslie GOMEZ

Responsable partenariats et médias

leslie.gomez@entrepreneursdumonde.org

06.66.38.36.36

I. Une aventure humaine : entreprendre pour permettre aux plus démunis d'entreprendre à leur tour

ÉDITO

Armelle RENAUDIN

Co-fondatrice d'Entrepreneurs du Monde
armelle.renaudin@entrepreneursdumonde.org



LES 3 PILIERS D'ENTREPRENEURS DU MONDE

“ 1. L'entreprise peut être au service de l'humain et de la planète

J'avais toujours eu envie de servir les plus faibles, par l'associatif ou la politique mais parallèlement, une carrière de « business girl » m'attirait aussi. J'ai fait l'EDHEC puis ai travaillé 3 ans dans le business classique, pour continuer d'apprendre. J'en suis ressortie avec de bonnes bases pour mener un projet avec efficacité, et toujours avec la volonté d'apporter plus de justice à des populations qui en manquent profondément. Alors avec mon mari Franck Renaudin, également diplômé de l'EDHEC et porté par les mêmes aspirations, nous avons créé l'ONG Entrepreneurs du Monde.

Depuis 1998, nous croyons que l'économie et l'entreprise peuvent être au service de l'humain et de la planète et que les plus pauvres, grâce à l'entrepreneuriat, peuvent sortir durablement de la pauvreté et faire face aux défis de nos sociétés. Entrepreneurs du Monde prouve que cela est possible !

2. La culture de l'innovation, des tests et des réajustements pour arriver à des impacts forts sur les plus démunis

Guidés par notre volonté profonde d'accompagner les plus pauvres qui vivent dans les bidonvilles ou les zones rurales, nous avons développé une méthodologie d'accompagnement à l'entrepreneuriat adaptée aux plus vulnérables.

Et cette envie de répondre aux besoins des populations démunies et de lever les freins à leur insertion socio-économique nous a poussés à aller plus loin : accès à l'énergie solaire, insertion professionnelle pour les plus jeunes et accompagnements des agriculteurs et agricultrices déjà en première ligne face au changement climatique.

Partant d'un besoin non comblé, nous innovons, nous testons. Nos projets pilotes sont audacieux et parfois se soldent par un échec mais alors nous cherchons encore, autrement, pour trouver une autre solution plus efficace. Ce qui nous semblait impossible devient finalement possible !

3. La création et l'incubation d'organisations locales pour pérenniser notre action

Pour pérenniser cet appui, nous créons et incubons des entreprises sociales locales qui agissent au quotidien auprès des bénéficiaires. Nous recrutons les équipes, les formons, les équipons et finançons leurs premiers pas. Objectif : guider ces entreprises sociales vers l'autonomie opérationnelle mais aussi financière. Et cela marche ! En 5 à 8 ans, ces équipes deviennent autonomes : elles peuvent agir sans nous, en maintenant la rigueur de gestion, la qualité des services et en augmentant leur nombre de bénéficiaires. C'est cette approche qui rend durable leur action !



II. Entrepreneurs du Monde, une ONG hors du commun

Créée en 1998, l'ONG lyonnaise Entrepreneurs du Monde accompagne des personnes en situation de grande précarité en Afrique, en Asie, en Haïti et en France. **Elle les aide à entreprendre, à accéder à l'énergie et à s'adapter au changement climatique pour s'émanciper.** Pour réaliser sa mission, Entrepreneurs du Monde crée et incube des organisations locales jusqu'à leur autonomie.



Les bénéficiaires des actions d'Entrepreneurs du Monde sont des personnes en situation de grande précarité, qui vivent en-dessous d'un seuil de pauvreté et/ou présentent des vulnérabilités face à divers risques. Ces risques peuvent être liés à la santé, à l'environnement, à l'activité économique, à l'énergie, à la discrimination, etc.

Parce qu'elle accompagne les personnes les plus vulnérables et les plus éloignées de l'emploi, Entrepreneurs du Monde touche principalement les femmes : elles représentent 89% de ses bénéficiaires !

III. Entrepreneurs du monde en chiffres

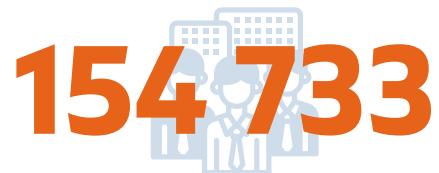
Chiffres clés 2021



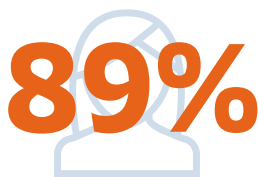
pays



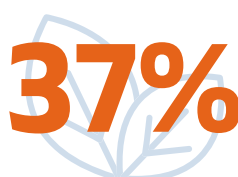
salariés sur le terrain



micro-entrepreneurs soutenus



de femmes

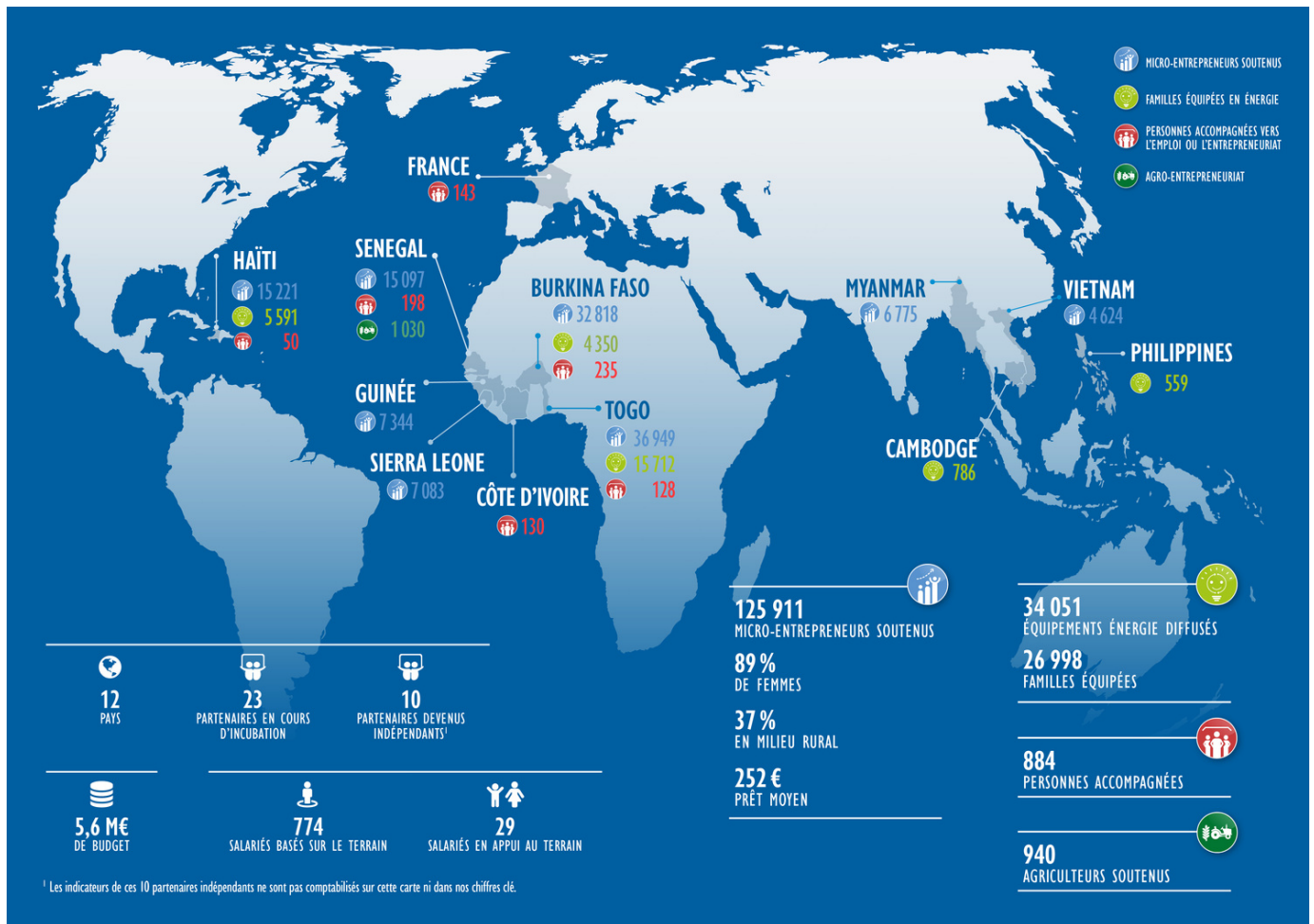


en milieu rural



prêt moyen

IV. Entrepreneurs "dans le monde"



29

SALARIÉS AU SIÈGE

Ils accompagnent les équipes locales vers l'autonomie opérationnelle et l'atteinte d'un modèle économique viable.

774

PERSONNES SUR LE TERRAIN

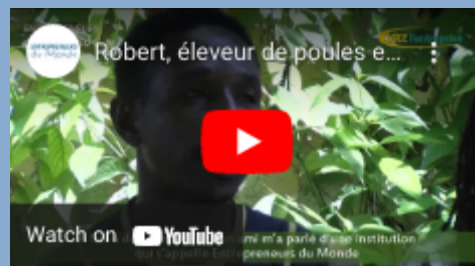
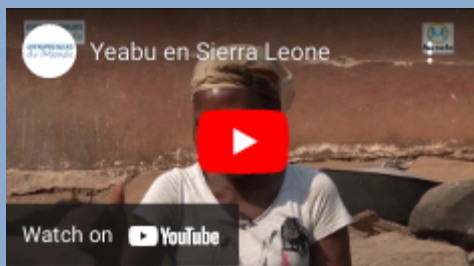
Parmi eux, 749 sont des locaux qui travaillent directement au contact des bénéficiaires. Ils évoluent au sein des organisations locales créées et incubées par Entrepreneurs du Monde et ont pour défis d'accompagner et de répondre aux besoins des plus vulnérables de leur territoire mais aussi de trouver un modèle économique qui pourra, à terme, rémunérer leur activité sociale.

Et 15 d'entre eux sont des salariés expatriés qui accompagnent les équipes locales depuis le terrain pour favoriser l'échange et la pertinence par la proximité.

V. Des visages, des actions concrètes



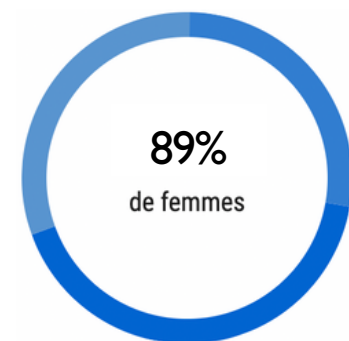
TÉMOIGNAGES





Entrepreneurs du Monde propose une microfinance à forte dimension sociale qui évite les dérives observées par la microfinance classique :

- **Des micro-crédits accessibles aux plus démunis :** pour pouvoir toucher les entrepreneurs vulnérables, écartés par les autres acteurs de microfinance, elle leur octroie des prêts sans caution ni garantie. L'ONG propose également un service d'épargne totalement gratuit.
- **Des formations :** sur la gestion de leur activité mais aussi sur la nutrition ou la prévention du paludisme, du choléra ou des violences conjugales, les droits des femmes, la protection de l'enfant...
De plus, les familles en grande difficulté bénéficient d'un accompagnement spécifique dispensé par un travailleur social et les entrepreneurs qui éprouvent une difficulté dans leur activité bénéficient d'un suivi personnalisé.



Chiffres 2021

B. APPUI À LA CRÉATION TPE / INSERTION PROFESSIONNELLE



Entrepreneurs du Monde accompagne et encourage les plus démunis à développer une très petite entreprise ou à décrocher un emploi salarié durable.

En Afrique de l'Ouest et en Haïti, la majorité de la population a moins de 25 ans. Les jeunes sont fortement confrontés au chômage et acculés à s'orienter vers le secteur informel ou l'exode.

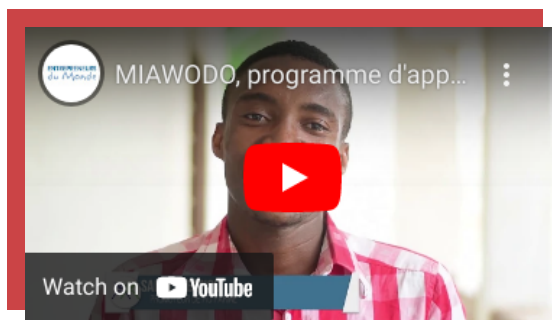
Appui à la création de TPE : Entrepreneurs du Monde accompagne des personnes qui souhaitent créer des entreprises qui vont générer de la valeur ajoutée et de l'emploi dans les quartiers précaires. Ces personnes suivent un parcours pour la création et le développement de leur TPE : conseil business plan, formations, accompagnement et aide à la recherche de financement.

Insertion professionnelle : Entrepreneurs du Monde accompagne des personnes éloignées de l'emploi pour renforcer leurs connaissances et compétences techniques, définir leur projet professionnel puis pour chercher un emploi durable au sein d'une entreprise locale.

Entreprises écoles : Entrepreneurs du Monde crée également des entreprises-écoles qui forment et emploient des personnes au chômage et appuient des créateurs de TPE sur des filières porteuses et à plus-value sociale et environnementale : gestion des déchets, transformation agricole en produits locaux, service à la personne dont la garde d'enfants.



Chiffres 2021

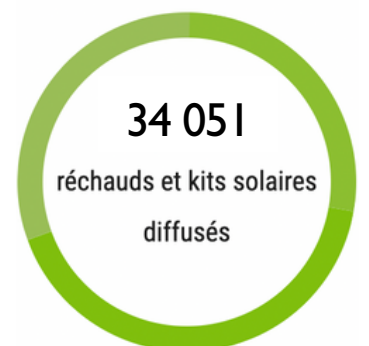
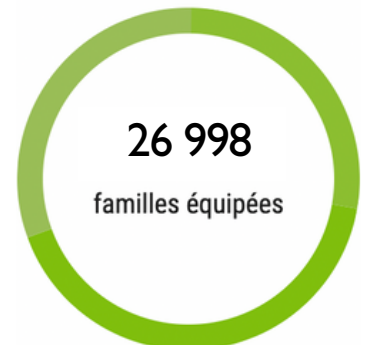




Entrepreneurs du Monde facilite l'accès à des équipements de cuisson et d'éclairage propres et économiques pour améliorer les conditions de vie des populations vulnérables et les aider à développer des activités génératrices de revenus. Ces solutions sont accessibles grâce à des services financiers et à des réseaux de distribution de proximité, offrant un bon service après-vente.

Dans les pays en développement en particulier, l'accès à l'énergie représente pour les familles un défi quotidien : plus de 80 % d'entre elles ont recours à la biomasse ligneuse pour les besoins de cuisson, et moins de 30 % ont accès au réseau électrique. Les équipements proposés par les équipes d'Entrepreneurs du Monde permettent aux ménages de diminuer leurs dépenses énergétiques, tout en améliorant leurs conditions de vie (moins de fatigue, moins de fumées) et préserver l'environnement (moins de bois coupé et d'émission de gaz à effet de serre).

Et pour répondre aux besoins d'accès à l'énergie productive des entrepreneurs, Entrepreneurs du Monde développe également une offre d'équipements tels que des incubateurs à œufs et des pompes solaires pour les agriculteurs, des réfrigérateurs pour les commerçants, etc.

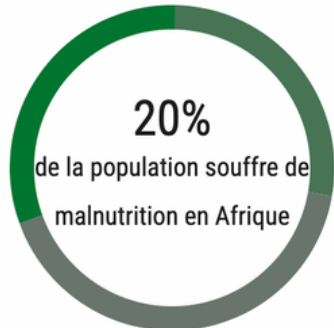


Chiffres 2021



Watch on YouTube

D. AGRO-ENTREPRENEURIAT



Chiffres 2021

Les agriculteurs des pays africains au sud du Sahara font face à de grandes difficultés (changement climatique, désertification galopante, manque d'infrastructures de conservation...) qui expliquent la faiblesse de leurs rendements et de leurs revenus. Ces petits producteurs sont les premiers à souffrir de sous-alimentation et/ou de malnutrition.

Pour contribuer à renforcer la souveraineté des petits producteurs, l'équipe met à leur disposition :

- des bâtiments de stockage réfrigérés avec une architecture durable ;
- des pépinières de semences de qualité ;
- des pépinières forestières pour ralentir la désertification et améliorer la sécurité alimentaire ;
- des prêts adaptés aux cycles des récoltes ;
- des conseils techniques en agroécologie ;
- un renfort des filières agricoles

À moyen terme, Entrepreneurs du Monde prépare aussi la création d'une ferme-école pour permettre aux petits producteurs, hommes et femmes, de s'initier aux techniques d'agroécologie, d'agroforesterie, d'élevage des petits ruminants et d'étangs pour l'élevage des poissons.

Découvrez le témoignage de Taibou KANDE :



EN SAVOIR PLUS 

VI. Un incubateur d'entreprises sociales

Pour proposer un service durable et qualitatif aux populations, Entrepreneurs du Monde met en place des équipes locales, fiables et compétentes, au sein d'organisations locales structurées, capables de fonctionner en toute autonomie dans un délai de 5 à 8 ans.

I. AMORÇAGE (12 mois)



Entrepreneurs du Monde évalue les besoins locaux par le biais d'études à distance et sur place. Un.e responsable de programme est alors recrutée.

Le/la responsable est envoyé.e sur place pour démarrer le programme. Il/elle entame les démarches pour créer une entité de droit local et recrute les premiers membres de son équipe. Les experts techniques d'Entrepreneurs du Monde forment avec lui/elle cette jeune équipe et mettent en place l'offre de services ou de produits, les procédures et les outils. Un comité de pilotage se réunit tous les mois.

2. CRÉATION (6 à 12 mois)



L'équipe démarre et étend ses services à un nombre croissant de bénéficiaires. Les experts techniques d'Entrepreneurs du Monde poursuivent leur appui régulier jusqu'à ce que l'équipe maîtrise parfaitement les activités.

3. DÉVELOPPEMENT (6 à 8 ans)



Pour qu'elle change d'échelle et touche un plus grand nombre de familles, l'entité locale nécessite des montants de capitaux significatifs. L'ONG ouvre le capital à de nouveaux investisseurs tout en conservant au niveau de la gouvernance un droit de contrôle sur la mission sociale.

Aujourd'hui, cinq entités poursuivent déjà leur mission sans dépendre d'appuis extérieurs !

4. CHANGEMENT D'ÉCHELLE



« L'apport d'Entrepreneurs du Monde est déterminant dans la trajectoire de Nafa Naana : tout est fait pour que nous montions en compétences et devenions une entreprise sociale autonome. Nous apprécions cela énormément ! »



Sayouba GUIRA
Directeur de Nafa Naana,
programme créé par Entrepreneurs
du Monde pour l'accès à l'énergie au
Burkina Faso

VII. Entrepreneurs du Monde en dates

1998-2000

Premiers pas, premiers soutiens



2000-2003

Premiers développements majeurs



2005-2009

Construction d'une méthodologie en microfinance sociale innovante et développement du métier d'accès à l'énergie



2010-2015

Lancement du métier d'accompagnement à l'insertion pro et de création de TPE



2016-2018

Consolidation de l'activité et lancement d'une action en France



2018 - aujourd'hui

Lancement de l'agro-entrepreneuriat, construction d'un écosystème juridique pour renforcer nos moyens



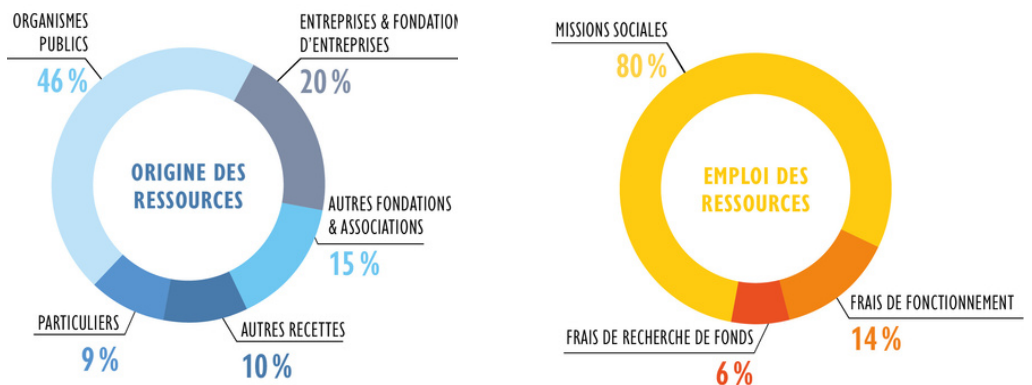
VIII. Mesure d'impact et transparence du modèle

MESURE D'IMPACT

Entrepreneurs du Monde mesure avec rigueur la performance sociale de ses actions. Elle établit un cadre clair pour évaluer le niveau de pauvreté des entrepreneurs et les changements constatés dans leurs conditions de vie au fil de l'accompagnement. Enfin, des enquêtes de satisfaction et des audits sociaux sont régulièrement menés.

TRANSPARENCE FINANCIÈRE

CHIFFRES 2021



Entrepreneurs du Monde est agréée par le Comité de la Charte du don en confiance. Son rapport financier est audité par un commissaire aux comptes de KPMG.



PARTENAIRES ENGAGÉS



IX. Entrepreneurs du Monde, comment donner et agir ?

En tant qu'individu :



- faire un don
- épargner solidaire au profit de notre association
- être bénévole ou salarié
- suivre l'ONG sur les réseaux sociaux
- etc.



En tant qu'entreprise :



- mobiliser ses collaborateurs et/ou clients
- compenser ses émissions carbone
- améliorer des conditions de vie de ses fournisseurs
- proposer du mécénat
- etc.



ENTREPRENEURS
du Monde

 www.entrepreneursdumonde.org

33, cours Albert THOMAS - 69003 LYON
Tél : +33 (0)4.37.24.76.50

